

2x4 Kabel U/UTP 200 MHz kat. 6+, 4 pary 24AWG 100 Ohm, LSZH



X54

Gniazdo nieekranowane proste z kłapką
4RJ45 kat. 6 SL
uchwyt Mosalec, montaż natynkowy

2 PIĘTRO

GPD1

GPD2

GPD3

GPD4

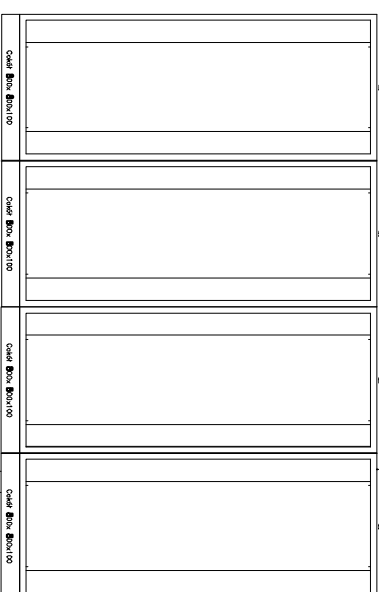
2x4 Kabel U/UTP 200 MHz kat. 6+, 4 pary 24AWG 100 Ohm, LSZH



X56

Gniazdo nieekranowane proste z kłapką
4RJ45 kat. 6 SL
uchwyt Mosalec, montaż natynkowy

1 PIĘTRO



2x4 Kabel U/UTP 200 MHz kat. 6+, 4 pary 24AWG 100 Ohm, LSZH



X61

Gniazdo nieekranowane skosne z kłapką
4RJ45 kat. 6 SL
uchwyt Mosalec, montaż natynkowy

PARTER

2x4 Kabel U/UTP 200 MHz kat. 6+, 4 pary 24AWG 100 Ohm, LSZH



X51

Gniazdo nieekranowane skosne z kłapką
4RJ45 kat. 6 SL
uchwyt Mosalec, montaż natynkowy

PIWNICA

4xKabel U/UTP 200 MHz kat. 6+, 4 pary 24AWG 100 Ohm, LSZH



X2

Gniazdo nieekranowane skosne z kłapką
4RJ45 kat. 6 SL
uchwyt Mosalec, montaż natynkowy

| | | | | | | | |
|---|---------|------------------|----------------|--|-----------------------------|----------------|------------------|
| Projektował: mgr inż. Krzysztof Sierpiński MAZ/0591/PMBE/16 | Podpis: | Data: 12.2018 | Branża: | ELEKTRYCZNA | Etap: PROJEKT WYKONAWCZY | Skadca: --- | |
| | | | Opracowanie: | BUDYNEK STAROSTWA POWIATOWEGO GRÓDZISK MAZOWIECKI, ul. DALEKA 11A | | | |
| Sprawdził: Tomasz Miłkowski 33/90 Sk-ce | | 12.2018 | Tytuł rysunku: | SCHEMAT BLOKOWY SIECI LOGICZNEJ | | Rev. 00 | Nr Dys.: E-01 |

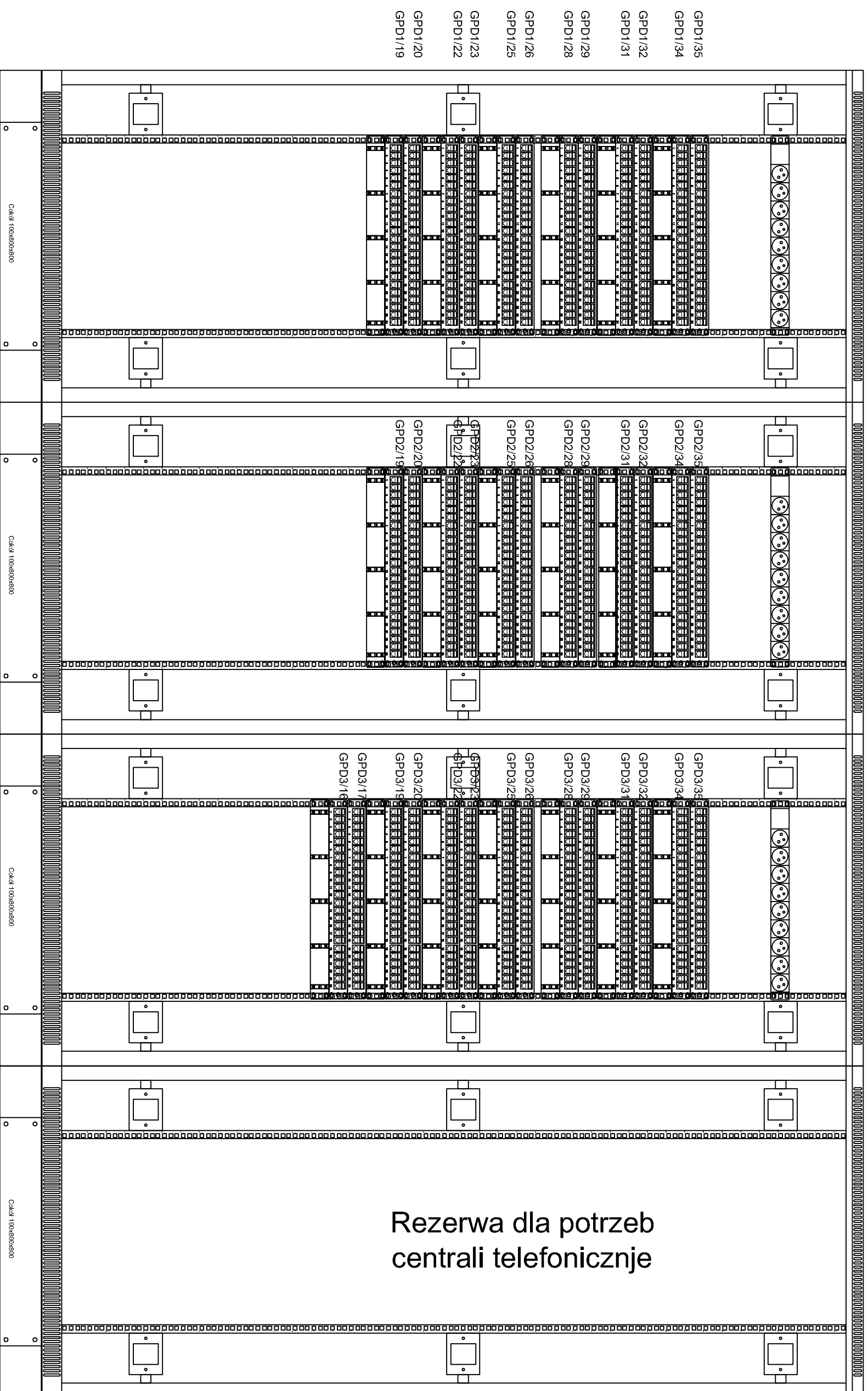
Szafa GPD

GPD1

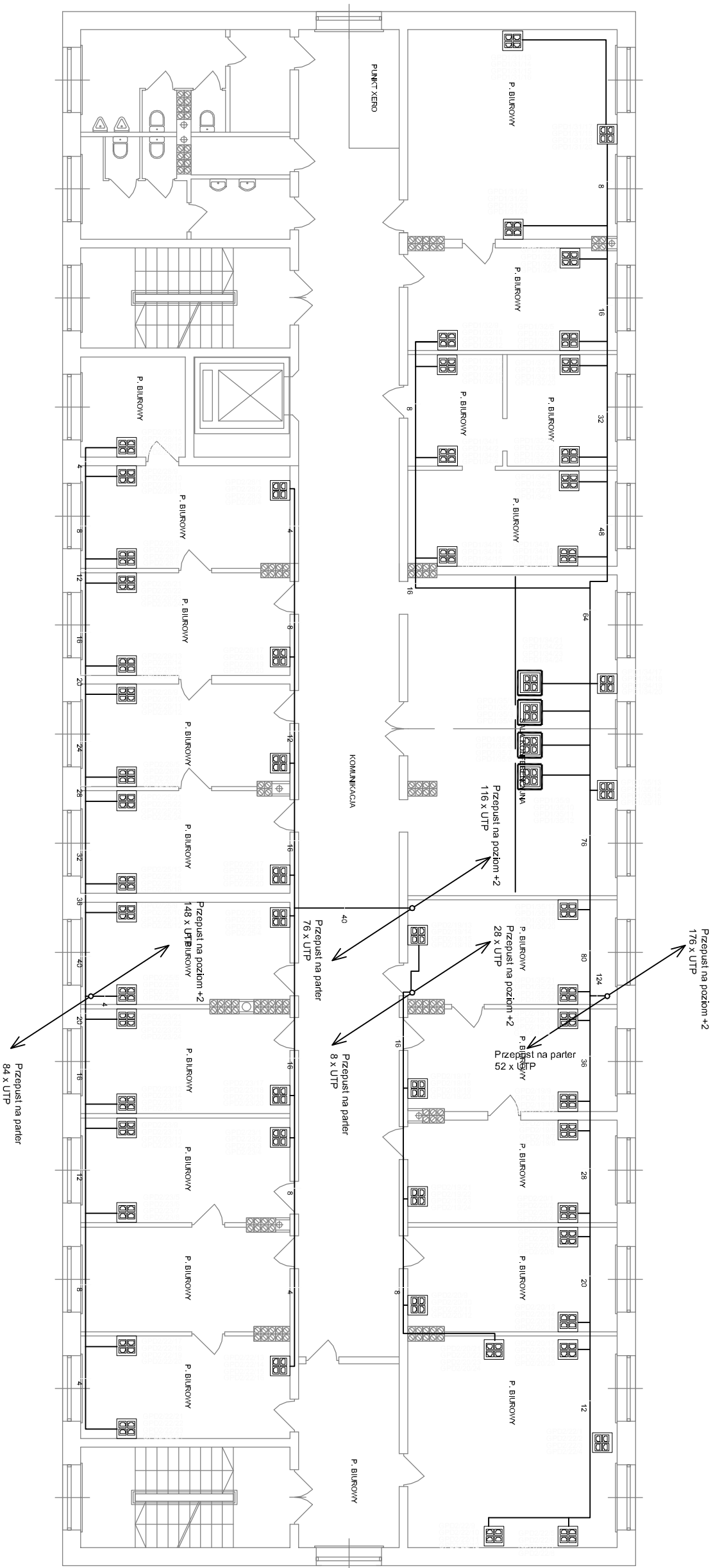
GPD2

GPD3

GPD4



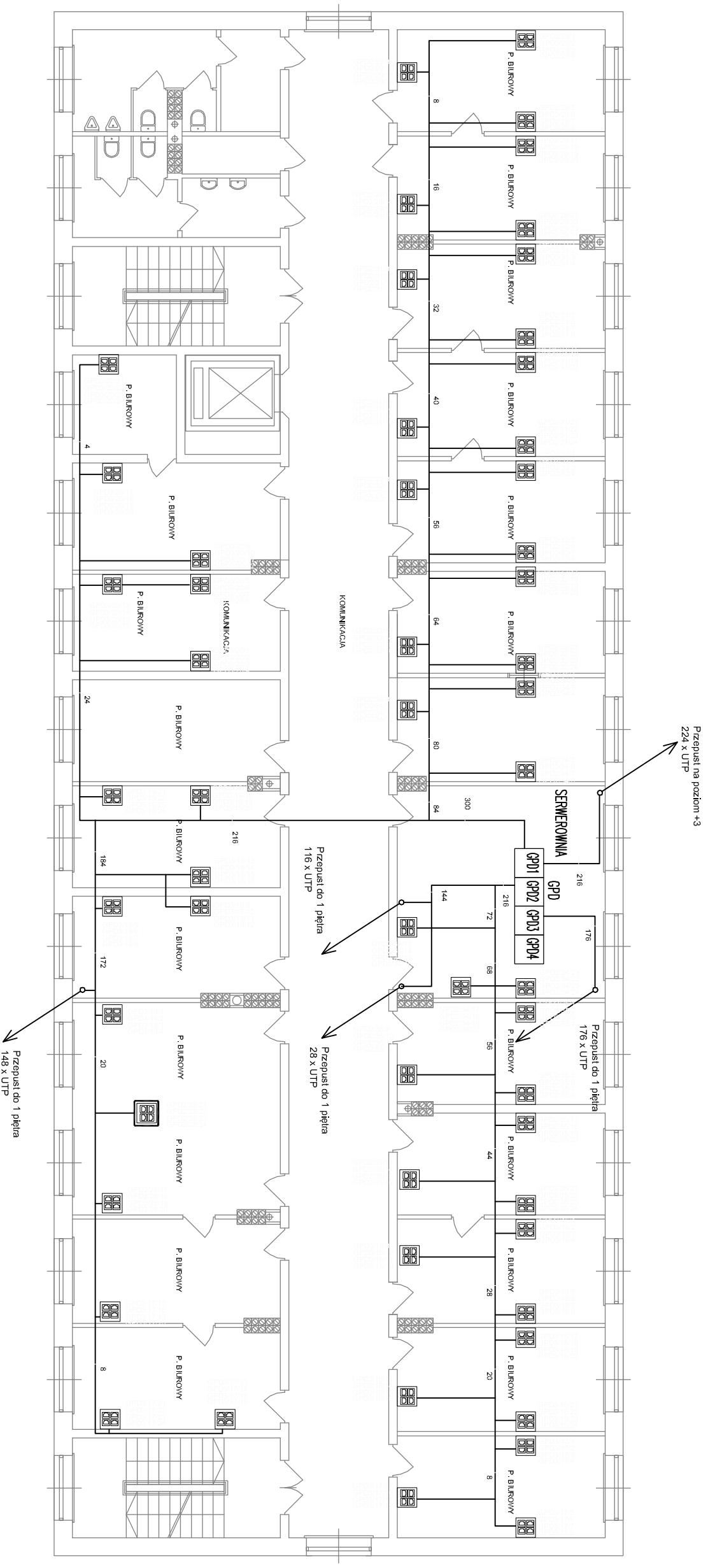
| | | | | | | | | | | | |
|--------------|-------------------------------|---------|--|-------|---------|----------------|--|-------|--------------------|----------|------|
| Projektował: | mgr inż. Krzysztof Sierpiński | Podpis: | | Data: | 12.2018 | Branża: | ELEKTRYCZNA | Etap: | PROJEKT WYKONAWCZY | Skala: | --- |
| | MAZ/0591/PWBE/16 | | | | | Opracowanie: | BUDYNEK STAROSTWA POWIATOWEGO GRÓDZISK MAZOWIECKI, ul. DALEKA 11A | | | | |
| Sprawił: | Tomasz Miłkowski | Podpis: | | | | Tytuł rysunku: | ELEWACJA SZAFY GPD | | | Rev. | 00 |
| | 33/90 Sk-ce | | | | 12.2018 | | | | | Nr rys.: | E-02 |



RZUT 1 PIĘTRA

- LEGENDA:**
- gniazdo nieekranowane skłone 4xRJ45 kat. 6
 - gniazdo nieekranowane skłone 4xRJ45 kat. 6 w podłodze (floor box)
 - X - ilość przewodów w wiązce
 - trasa przewodzenia przewodów UTP cat. 6
 - Oznaczenie gniazda logicznego
 - Oznaczenie punktu dystrybucyjnego
 - Oznaczenie punktu zasilającego
 - Oznaczenie punktu zasilającego

| | | | | | | |
|---|--|------------------|-------------------------|-------------|-----------------------------|-----------------|
| Projektował: mgr inż. Krzysztof Sierpiński MAZ/0591/PMBE/16 | Podpis: | Data: 12.2018 | Branża: Opracowanie: | ELEKTRYCZNA | Etap: PROJEKT WYKONAWCZY | Składc: 1:75 |
| | Podpis: Tomasz Miłkowski 33/90 Sk-ce | | | | | |



RZUT 2 PIĘTRA

LEGENDA:

- gniazdo nieekranowane skłone 4xRJ45 kat. 6
- gniazdo nieekranowane skłone 4xRJ45 kat. 6 w podłodze (floor box)

- X - ilość przewodów w wiązce
- trasa przewodzenia przewodów UTP cat. 6
- Oznaczenie gniazda logicznego
- Oznaczenie punktu dostępnego
- Numer podpięcia
- Nr portu

| | | | | | | | | | | | |
|-------------------------------|--|---------|--|---------|--|---------------------------|--|-------------------------------------|--|---------------|--|
| Projektował: | | Podpis: | | Data: | | Branża: | | Etap: | | Składc: | |
| mgr inż. Krzysztof Sierpiński | | | | 12.2018 | | ELEKTRYCZNA | | PROJEKT WYKONAWCZY | | 1:75 | |
| MAZ/0591/PMBE/16 | | | | | | Opracowanie: | | BUDYNEK STAROSTWA POWIATOWEGO | | Nr rys.: E-06 | |
| Sprawdził: | | Podpis: | | 12.2018 | | Tytuł rysunku: | | GRÓDZISK MAZOWIECKI, ul. DALEKA 11A | | Rev. 00 | |
| Tomasz Miłkowski | | | | | | PLAN INSTALACJI LOGICZNEJ | | POZIOM +2 | | | |
| 33/90 Sk-ce | | | | | | | | | | | |

